



LLENADO DE AUTOMÓVILES



DISPENSADORES



BOMBAS



MEDIDORES



MEDIDORES PARA PISTOLA



PISTOLAS

MP 140

CARACTERÍSTICAS

- ENTRADA/SALIDA INTERCAMBIABLES
- DIFUSOR INTEGRADO
- ADECUADA PARA INSTALACIONES SUMERGIDAS
- RESISTENTE
- FÁCIL DE INSTALAR
- DISEÑO ROBUSTO

Piusi MP 140 es una bomba neumática de membrana de larga duración (o larga vida útil) adecuada para la transferencia de AdBlue®. El pequeño tamaño de esta bomba amplía enormemente sus posibilidades de instalación, incluso en condiciones muy exigentes.



RENDIMIENTO

hasta

100 L/MIN

CAUDAL

MÁX.

6Mcapacidad
AUTOCEBANTE

MÁX.

7 BAR

suministro de aire

PRESIÓN

MÁX.

Ø 4MM

PASO DE SÓLIDOS



MP140

EMBALAJE

CÓDIGO	PESO		EMBALAJE		
	KG	LBS	MM	PULGADAS	UDS. /CAJA
FOO208P20	5	11	240X380X350	9,4X15X13,8	1



FILTRADO



SUPERVISIÓN DE LÍQUIDOS



ENROLLADORES DE MANGUERA



ACCESORIOS



ARTÍCULOS PROMOCIONALES

PIUSI

INDEX



CONEXIÓN DE AIRE



ANTI-CONGELANTE



AdBlue®



BIODIÉSEL



GASÓLEO



ALIMENTOS



GASOLINA



GRASA



QUEROSENO



ACEITE

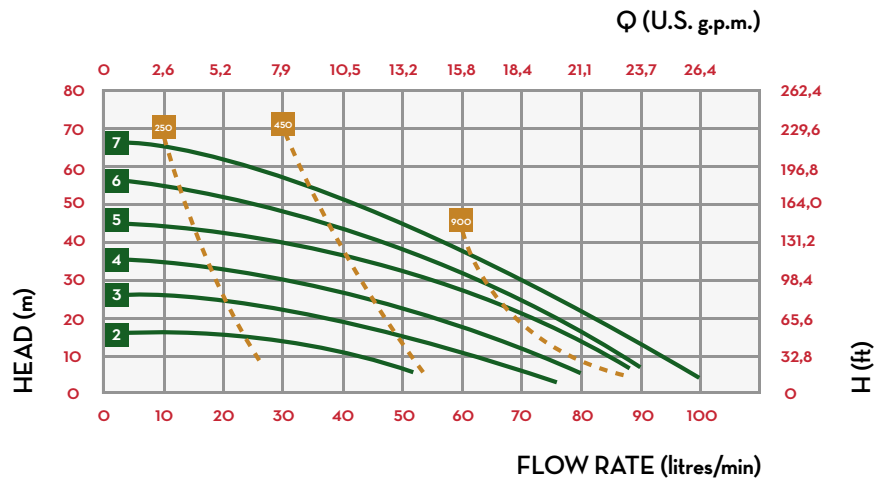


AGUA



LIMPIA-PARABRISAS

GRÁFICOS



CONTENIDO DE LA CAJA

- BOMBA MP
- MANUAL DE INSTRUCCIONES

DETALLES



MATERIALES RESISTENTES



CUERPO DE TECNOPOLÍMERO

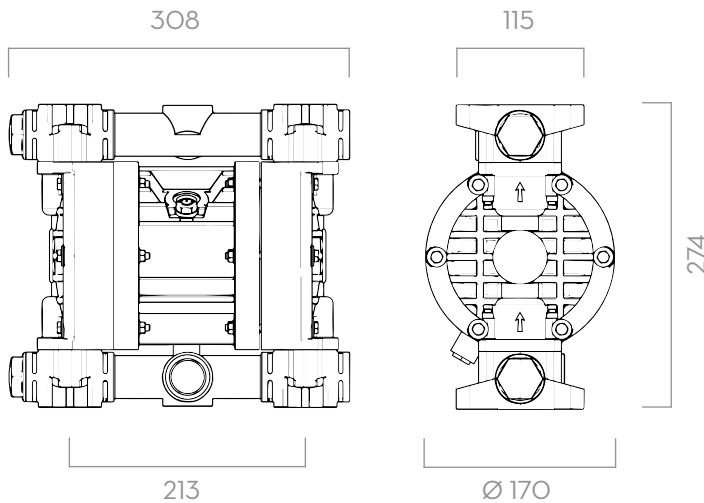


DISEÑO ROBUSTO

MATERIALES

- CUERPO: TECNOPOLÍMERO
- PIEZAS LATERALES Y COLECTORES: POLIPROPILENO
- MEMBRANA: EPDM

DIMENSIONES



Las dimensiones se expresan en milímetros

FICHA TÉCNICA

CÓDIGO	DESCRIPCIÓN	TIPO DE FLUIDO	CUERPO DE BOMBA	ENTRADA/SALIDA	CAUDAL L/MIN	TIPO DE MEMBRANA	LADO AIRE / LADO FLUIDO MEMBRANA	BOLAS	ASIENTOS BOLAS*	JUNTA TÓRICA*	CONEXIÓN DE ADMISIÓN / SUMINISTRO	CONEXIÓN DE AIRE	MÁX. CAPACIDAD AUTOCEBANTE	CAB. MÁX.**	MÁX. PRESIÓN DE SUMINISTRO DE AIRE	MÁX. Ø DE PASO DE SÓLIDOS
													M			
FOO208P20	PIUSI MP 140		POLIPROPILENO	1" G	100	DOBLE	PTFE/HYTREL	PTFE	POLIPROPILENO	PTFE	G 1" F	G 3/8" F	6	70	7	4

(*) SE PUEDEN PEDIR MEMBRANAS, BOLAS, ASIENTOS DE BOLA Y JUNTAS TÓRICAS EN MATERIALES DIFERENTES.

(**) EL VALOR DEPENDE DE LA CONFIGURACIÓN DE LA BOMBA

MP 140

BOMBAS NEUMÁTICAS DE MEMBRANA